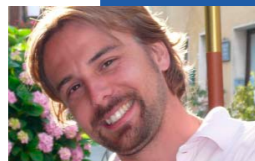


Lunedì 8 Aprile 2013

Conferenza-audizione

Andrea Malvano musicologo

"Paesaggi sfocati e personaggi senza volto
nei Préludes di Debussy"



Lunedì 15 Aprile 2013

Paolo Restani pianoforte

Debussy *Deux Arabesque*
Suite Bergamasque
Images (Deuxième Livre)
L'isle joyeuse

Rachmaninov Nove Preludi
(dall'op. 32, op. 3 e op. 23)



Lunedì 6 Maggio 2013

Sergio Merletti pianoforte

"Omaggio a Wagner nel bicentenario della nascita"

Wagner Sonata in la bemolle maggiore WWV 85
Liszt-Wagner *O du mein holder*
Abendstern
Tannhäuser Ouverture
Isolde's Liebestod

Liszt Rapsodia Ungherese in re bemolle maggiore n. 6



Lunedì 13 Maggio 2013

Out of Time percussioni

Sollima *Millennium Bug*
Zivkovic *Uneven souls*
Rubino *Evolution Time*
Cage *Living room Music*
Miki *Marimba Spiritual*



Rassegna Giovani Musicisti

Lunedì 22 Aprile 2013

Irene Veneziano pianoforte

Clementi Sonata in fa diesis minore op. 25 n. 5
Chopin Scherzo n. 2 in si bemolle minore op. 31
Liszt-Verdi Parafraresi da concerto su 'Rigoletto' R 267
Rachmaninov Sonata n. 2 in si bemolle minore op. 36



Lunedì 29 Aprile 2013

Angiola Rocca pianoforte

Beethoven Sonata in la maggiore op. 2 n. 2
Liszt *Vallée d'Obermann* (da *Années de pèlerinage: Première année, Suisse*)
Schubert Improvviso in si bemolle maggiore op. 142 n. 3 D 935
Debussy *Estampes*
Ravel *Alborada del Gracioso* (da *Miroirs*)



Concerto Conclusivo

Lunedì 20 Maggio 2013

Francesco Manara violino

"Maratona musicale"

Bach l'integrale delle opere per violino solo
(Sonate e Partite)

ore 17 Sonata n. 1 in sol minore BWV 1001
Partita n. 1 in si minore BWV 1002
ore 18 Sonata n. 2 in la minore BWV 1003
Partita n. 2 in re minore BWV 1004
ore 19 Partita n. 3 in mi maggiore BWV 1006
Sonata n. 3 in do maggiore BWV 1005

ore 17



Ente Organizzatore: **POLINCONTRI**

Presidente: **Giovanni Cadinu**

Organizzazione: **Luisella Caire, Jorge Cordovez,
Umberto Fugigliando, Roberto Monaco, Guido Rizzi**
Comunicazione e Immagine: **Cynthia Burzi**

Coordinamento redazionale: **Attilio Piovano**

Con il patrocinio di



Con il sostegno di



Con il contributo di



Condizioni di accesso

Per le conferenze-audizioni: ingresso libero

Per tutti i concerti:

- giovani fino a 28 anni, personale interno al Politecnico: **ingresso omaggio**
- altri: ingresso* **euro 5**
- Abbonamento**: **euro 50** per tutti i 19 concerti in programma
- Abbonamento Socio Sostenitore: **euro 100**

Parte del ricavato sarà devoluto ad Amnesty International

* I biglietti saranno in distribuzione nell'atrio dell'Aula Magna, ogni lunedì in cui è previsto un concerto, a partire dalle ore 17.15.

** Gli abbonamenti potranno essere sottoscritti in numero limitato a partire da giovedì 20 settembre 2012 presso la sede Polincontri, Politecnico di Torino (box Polincontri - vicino al bar Katia) tel. 011.564.7926/7806).

N.B.: in caso di sovrappollamento, priorità agli abbonati e ai giovani.

Per informazioni: **POLINCONTRI**

Orario: 9.30 - 12.45; 13.30 - 17.00

Tel. +39 011.564.7926/7806 - fax +39 011.564.7989

e-mail: polincontri@polito.it - www.polincontri.polito.it/classica/

Progetto grafico: MG Torino

Indagini sul pubblico in collaborazione con l'Osservatorio Culturale del Piemonte.

2012
PROGRAMMA
2013

I CONCERTI DEL POLITECNICO
POLINCONTRI CLASSICA



POLITECNICO DI TORINO
Aula Magna "Giovanni Agnelli"
Corso Duca degli Abruzzi 24
Inizio concerti ore 18



XXI edizione

I parte: autunno 2012

Lunedì 1° Ottobre 2012

Domenico Nordio *violino*
Andrea Bacchetti *pianoforte*

Mozart Sonata in si bemolle maggiore K 454
Beethoven Sonata in re maggiore op. 12 n. 1
Schumann *Drei Romanzen* op. 94
Mendelssohn Sonata in fa minore op. 4



Lunedì 8 Ottobre 2012

Michelangelo Carbonara *pianoforte*

Beethoven Sonata in sol maggiore op. 14 n. 2
Schubert Sonata in la maggiore op. 120 D 664
Sonata in la minore op. 42 D 845



Lunedì 15 Ottobre 2012

Emanuele Arciuli *pianoforte*

Haydn Andante in fa minore-mag. Hob XVII n. 6
Beethoven Sonata in la bemolle maggiore op. 110
Bartók *Szabadban (All'aria aperta)* cinque pezzi
Wild *Grand Fantasy on Porgy and Bess (after Gershwin)*



Lunedì 22 Ottobre 2012

Maurizio Baglini *pianoforte*

Haydn Sonata in si minore Hob XVI n. 32
Mozart Sonata in la maggiore K 331
Schumann *Carnaval* op. 9



Lunedì 29 Ottobre 2012

Massimiliano Ferrati *pianoforte*

Mozart Sonata in do maggiore K 279
Beethoven Sonata in fa minore op. 2 n. 1
Mozart Sonata in re maggiore K 576
Beethoven Sonata in do minore op. 111



Lunedì 5 Novembre 2012

Francesco D'Orazio *violino*
Giorgio Tabacco *fortepiano*

"Dal tardo barocco al primo romanticismo"
C. P. E. Bach Sonata in sol minore H.524.5 (già BWV 1020)
Haydn Sonata in sol maggiore Hob XV n. 32
Mozart Sonata in do maggiore K 296
Schubert Sonatina in re maggiore op. 137 n. 1 D 384



Lunedì 12 Novembre 2012

Conferenza-audizione
Paolo Gallarati *musicologo*

"Il segreto di Haydn e quello di Mozart"



Lunedì 19 Novembre 2012

Alessandro Milani *violino*
Giacomo Fuga *pianoforte*

Schubert Sonatina in la minore op. 137 n. 2 D 385
Sonata (Gran Duo) in la maggiore op. 162 D 574
Fantasia in do maggiore op. 159 D 934
(sul *Lied* "Sei mir Gegrüsst" D 741)



Lunedì 26 Novembre 2012

Marcello Nardis *tenore*
Bruno Canino *pianoforte*

Schubert *Die schöne Müllerin* op. 25 D 795
(ciclo di *Lieder*)



Lunedì 3 Dicembre 2012

Quintetto Bottesini

Alessandro Cervo *violino*
Federico Stassi *viola*
Giacomo Manna *violoncello*
Roberto Della Vecchia *contrabbasso*
Linda Di Carlo *pianoforte*

Goetz Quintetto in do minore op. 16
Bottesini Duetto per violoncello e contrabbasso su temi de *I Puritani*
Schubert Quintetto in la maggiore op. 114 D 667 (*Forellenquintett*)



Lunedì 10 Dicembre 2012

Massimiliano Génot *pianoforte*

"Beethoven, il periodo rivoluzionario"

Beethoven Sonata in do maggiore op. 53
(*Waldsteinsonate*)
Sonata in fa minore op. 57
(*Appassionata*)

Presentazione di Massimiliano Génot



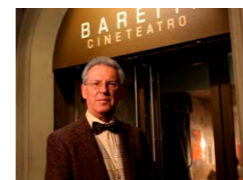
II parte: primavera 2013

Lunedì 25 Febbraio 2013

Conferenza-audizione
Corrado Rollin *musicologo*

*"Fino al Walhalla in treno,
ovvero il wagnerismo e i suoi effetti collaterali"*

(nel bicentenario della nascita di Wagner)



Lunedì 4 Marzo 2013

Trio Debussy

Piergiorgio Rosso *violino*
Francesca Gosio *violoncello*
Antonio Valentino *pianoforte*

Debussy Trio in sol maggiore
Sonata in sol minore per violino e pianoforte
Ravel Trio in la maggiore



Lunedì 11 Marzo 2013

Conferenza-audizione

Attilio Piovano *musicologo*

*"Alchimie timbriche e raffinatezze armoniche
nella musica da camera di Debussy e Ravel"*



Lunedì 18 Marzo 2013

Edoardo Zosi *violino*
Saskia Giorgini *pianoforte*

Webern Quattro Pezzi op. 7
Beethoven Sonata in la minore op. 23
Ravel Sonata
Enescu Sonata n. 3 in la minore op. 25
(*Nel carattere popolare romeno*)



Lunedì 25 Marzo 2013

Roberto Piana *pianoforte*

"Debussy Circle, ovvero Debussy e dintorni"
musiche di: **Ravel, Satie, Čajkovskij, Diémer, Marmontel, Guiraud, Durand, Dubois, Chabrier, Hahn, Scott**

Presentazione di Roberto Piana

